

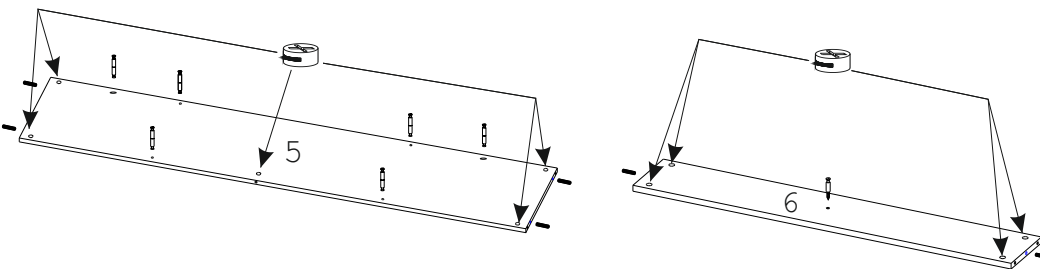
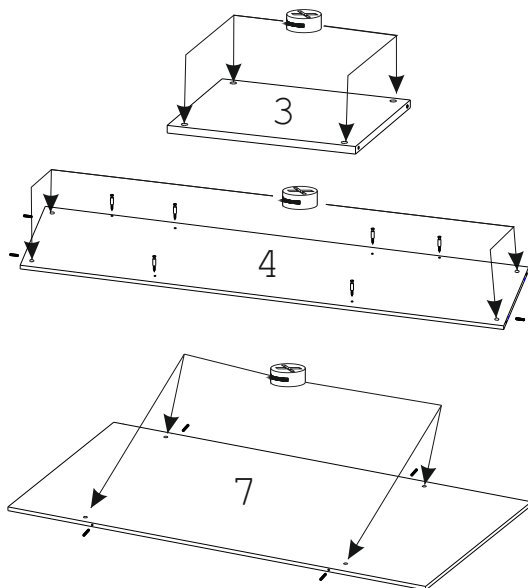
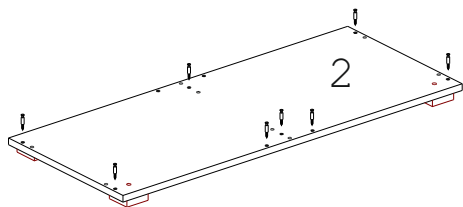
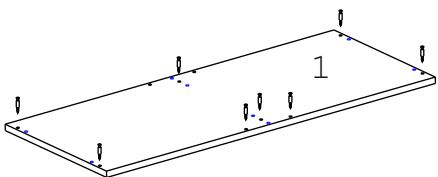
Схема сборки стеллажа D-76



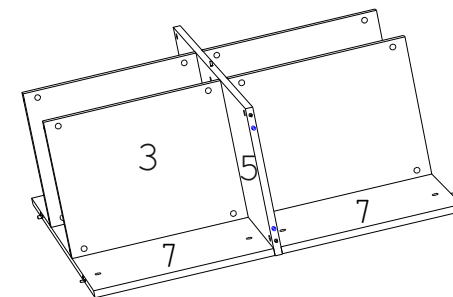
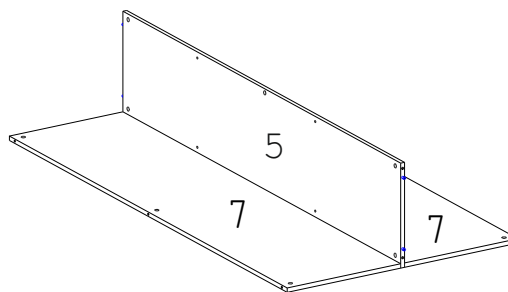
Фурнитура

А	В	С	Д	Е	Ф	Г
29шт	6шт	22шт	41шт	20шт	5шт	46шт

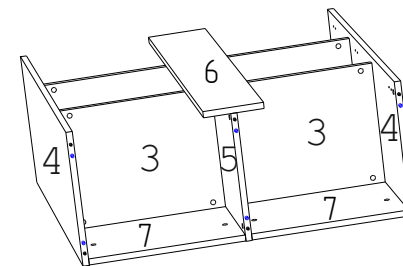
1. Ввернуть дюбели А в детали №1,2,4,6.
2. Вставить дюбели В в деталь № 5.
3. Вставить шканты С в торцы деталей № 4,5,6 и 7.
4. Вставить эксцентрики D в Детали № 3,4,5,6,7.
5. Привернуть круглые основания опор F к детали № 2 шурупами Е и накрутить на основания квадратные опоры.



6. Соединить деталь № 5 с деталью № 7 и закрутить эксцентрик по часовой стрелке.
7. Соединить детали № 3 с деталью № 5 и закрутить эксцентрики по часовой стрелке.



8. Соединить детали № 4 с деталями № 3 и закрутить эксцентрики по часовой стрелке.
9. Соединить деталь № 5 с деталью № 6 и закрутить эксцентрик по часовой стрелке.



10. Соединить детали № 1 и 2 с деталями № 4 и 6, закрутить эксцентрики.
11. Закрыть эксцентрики заглушками G в соответствии с цветом детали.

